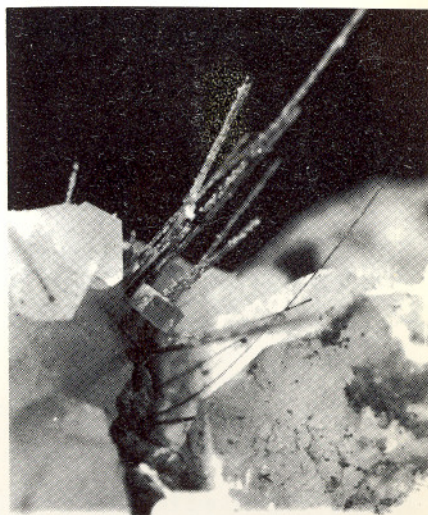
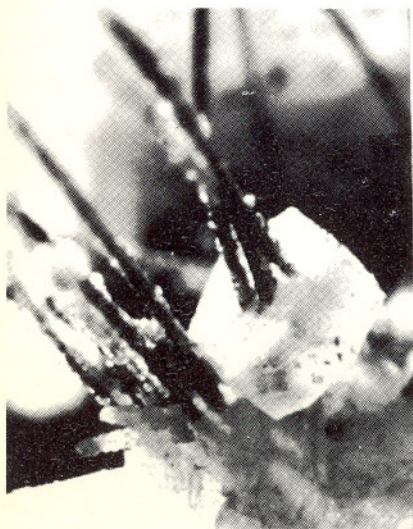


COSALITT

Cosalitt er et rombisk sulfosalts med sammensetningen $Pb_2Bi_2S_5$. Kan også inneholde litt kobber og sølv. Opptrer som bøyelige fibre på druserom eller som massive masser med en lys stålgrå farge. Hardhet 2,5 - 3, spesifikk vekt 6,4 - 6,7.

Er i den senere tid funne flere steder i Norge, bl.a. Bjørkåsen i Ofoten, flere steder i kobberførende kvartsganger i Telemark, bly, sink og kobberførende kvartsgang ved Skien. Cosalitt er et mineral man kan vente å finne flere steder etter hvert.

Opprinnelig beskrevet fra Cosala, Mexico.



Nålførmede cosalittkrystaller som gjennomsetter en tykketavlet kalkspatkrystall. Cosalitten sitter på en matrix av kalkspat og blyglans. De lengste nålene er 1 cm lange. Fra Skiensdistriktet.

Foto: Alf Olav Larsen