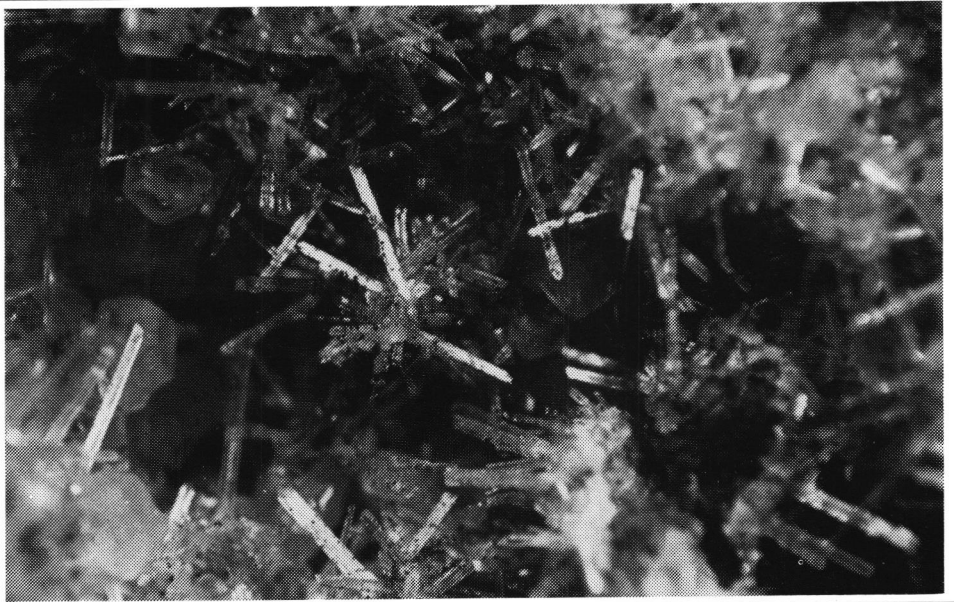


Mineraler fra Erdmann-gruva

Av: Hans-Jørgen Berg

APOPHYLLITT

Dette er en presisering av funn rapportert av Larsen (se Neumann side 204, under apophyllitt). Mineraliet opptrer med to forskjellige habitus i en åpen forkastningssprekk i Erdmannsgruva, sammen med kalkspat, epidot, sinkblende, laumontitt, kloritt og pyritt. Hos den første varianten er flatene (110) og (001) dominerende, mens (011) ser ut til å være fraværende. Mineraliet er påtruffet som «flatklemt kubert» med sideflater opp til 2 cm. Apophyllitten er delvis omvandlet til et hvitt pulver av ukjent sammensetning. Hos den andre varian-



Laumontitt med kalkitt. Billedbredde 10 cm.

NAGS-nytt foto

ten er alle de ovenfornevnte flatene representert. Denne varianten opptrer som glassklare krystaller, opp til 5 mm lange.

LAUMONTITT

Laumontitt er funnet i en åpen forkastningssprekk i en gruve ved Engelstadvangen. Mineralet opptrer som prismatiske krystaller rundt 1 mm tykke og opp til 15 mm lange. (Foto). Laumontitten er assosiert med kalkspat, epidot, sinkblende, apophyllitt, kloritt og pyritt. Mineralet opptrer også i druserom som rundt 2 mm tykke og opp til 5 mm lange prismatiske krystaller på stilbitt.

STILBITT

Stillbitt er påtruffet i to forskjellige parageneser i en gruve ved Engelstadvangen.

a) I druserom i en kalkspatgang. Mineralet opptrer her som nekkformede, brune aggregater på opp til 3 cm lengde, sittende på kalkspatkrystaller. (Foto).

b) I druserom i en mineralisert forkastningssprekk. Mineralet opptrer her som



Stilbitt og kalkitt. Billedbredde 5 cm.
NAGS-nytt foto

perlemorsfargede, nekkformede aggregater, opp til 2 cm lange, delvis dekket av laumontitt.