

To uvanlige graptolitter fra Slemmestad

Tekst og tegninger: Magne Høyberget

I nærheten av Slemmestad fantes det for noen år siden et gammelt steinbrudd. I dette bruddet fantes en rik graptolittfauna, men det er nå fylt igjen og dermed er en verdifull geologisk lokalitet forsvunnet. I 1952 fant Spjeldnæs noen eksemplarer av to eiendommelige graptolitter i dette bruddet. Set var vanskelig å plassere disse graptolittene i daværende slekter, så materialet ble sendt til universitetet i Cambridge for videre undersøkelser. Der ble de liggende i påvente av at mer materiale skulle dukke opp.

I 1961 kom R. Skoglund på et besøk til Cambridge. Han hadde med seg noen fotografier fra universitetet i Uppsala, og avbildningene viste to nye graptolittspesies. Med disse var den nye graptolittlekten KINNEGRAPTUS opprettet. Det viste seg at Spjeldnæs sine funn var identiske med de svenske artene fra Kinnekulle.

I en veiskjæring i nærheten av Slemmestad, se forøvrig STEIN nr. 3 1991, fant jeg et titalls eksemplarer av de samme artene som Skoglund beskrev i 1961. (Illustrasjonene i STEIN fig. 21 og 22 er noe upresise). De ble funnet i overgangen mellom etasje 3b-delta og 3b-epsilon, som ligger ca. 3 meter under den harde orthocerkalksteinen. Dette er noe høyere opp i lagrekken enn de svenske forekomstene av Kinnegraptus.

Kinnegraptus kinnekullensis

Skoglund 1961

Eksemplarer opptrer i klaser på det innsamlede materiale fra veiskjæringa. Sicula er litt i underkant av 1 mm lang, og 0,3 mm bred ved åpningen. I den smale enden av sicula er det festet en tråd, nema, som har omtrent samme lengde som sicula. Hver av grenene ser ut til å ha nådd en lengde på opptil 8 cm. Hele kolonien har dermed nådd en lengde på rundt 16 cm. Grenene er ekstremt tynne, rundt 0,1 mm, men er såpass godt bevart at de er meget

tydelige. Avstanden mellom hvert beboelses-kammer, theke, varierer noe, men det er vanligvis 9-11 theker pr. cm.

Kinnegraptus multiramus

Skoglund 1961

Også disse eksemplarer opptrer i klaser, men siden disse koloniene er betydelig mindre enn *K. kinnekullensis* og opptrer så tett, er de vanskelig e å skille fra hverandre. Sicula er i underkant av 1 mm lang og ca. 0,2 mm bred ved åpningen. Grenene har en vinkel på rundt 75° til hverandre, og på det innsamlede materialet oppnår de en lengde på rundt 10 mm

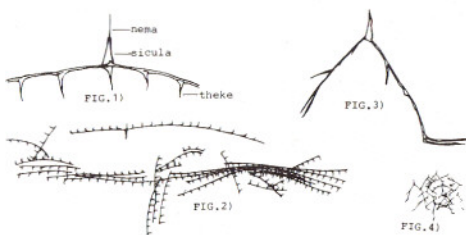


Fig. 1. viser *K. kinnekullensis* sterkt forstørret.

Fig. 2. illustrerer innsamlet materiale av *K. kinnekullensis*.

Fig. 3. viser *K. multiramus* sterkt forstørret.

Fig. 4. illustrerer innsamlet materiale av *K. multiramus*.

Litteratur: N.G.T. nr. 42. "On the occurrence of KINNEGRAPTUS Skoglund in Norway". By O.M.B. Bulman/C.M. Cowie.