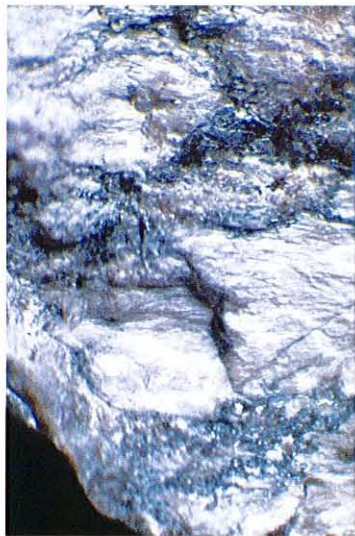


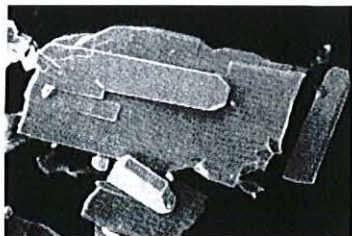
ILLUSTRASJONER TIL "MER OM RYNERSONITT"
STEIN 1/2000 *Av Roy Kristiansen*



Figur 1. Rynersonitt. Fibrose aggregater. Mesa Grande, San Diego, California, USA. Del av typemateriale (USNMNH no. 135832) fra Smithsonian Institution.



Figur 2. Rynersonitt? Fargelose plater på kassiteritt, ca. 2 mm. Hefstetjern, Tordal. EDS-analyse viser Ca-tantalat med litt Nb, Ti.



Figur 3. Rynersonitt? Gyldenbrune plater i feltspat, ca. 0,1 mm. Hefstetjern, Tordal. EDS-analyse viser Ca-tantalat med litt Nb, Ti.